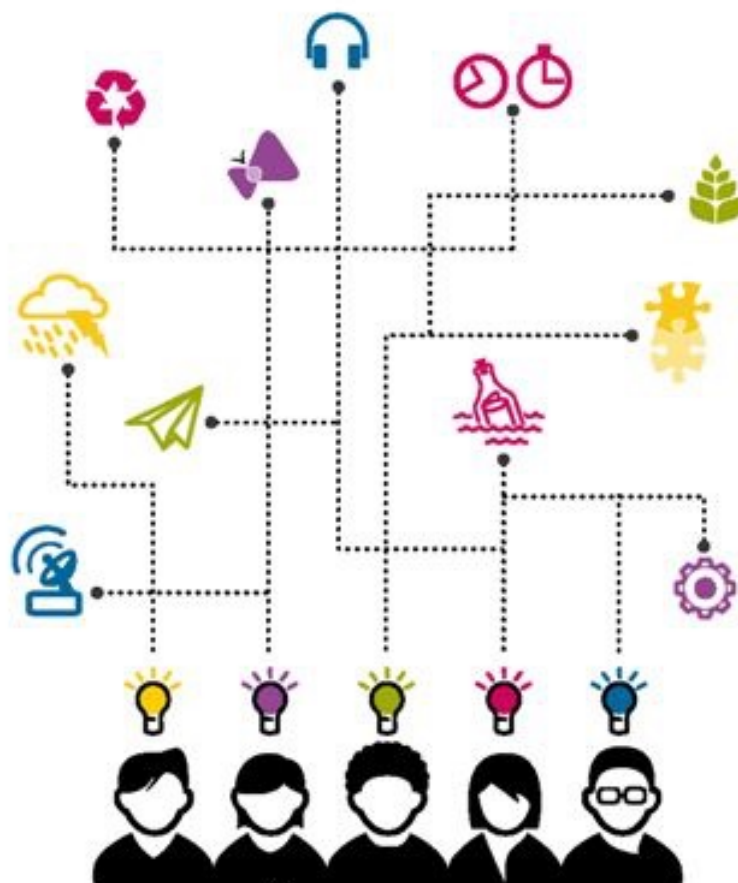


# EMPÁPATE 2015



## EMPÁPATE 2015

PROGRAMA INSULAR DE PREVENCIÓN COMUNITARIA DE LAS DROGODEPENDENCIAS

Para ampliar información sobre reuniones, talleres, etc., puedes dirigirte a tu Ayuntamiento, Área de Juventud y Servicios Sociales o bien al IASS al teléfono 112 11 25 17, correo electrónico [drog@cabildos.es](mailto:drog@cabildos.es) o a través de nuestras páginas web [www.papapapas.es](http://www.papapapas.es) y [www.iasss.es](http://www.iasss.es)

# Puntos de partida del programa

- Modelo de **“competencia social”**. *Escribe tu propia historia.*
- Introducir de manera normalizada modelos positivos en espacios de socialización entre iguales.  
**Desde la educación NO formal a la educación informal**
- **Generación EINSTEIN.** La información depende del contexto de la relación en el que se ofrezca.
- Generar redes de apoyo natural:  
**“Desde ell@s, con ell@s y para ell@s “**
- Propiciar el **efecto cascada.**

**Siempre desde el ocio saludable divertido.**



**EMPAARATE**

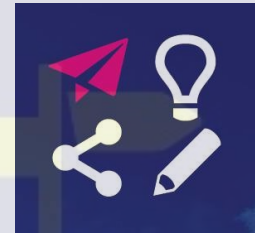
**2014**

# ¿A quien va dirigido?

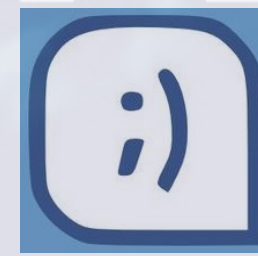
- Jóvenes de 14 a 30 años de edad. Priorizando:
  - Primeros consumos de sustancias.
  - Situaciones familiares conflictivas.
  - Absentismo escolar y/o fracaso escolar.
- Y también en el caso de aquellos otros que, cumpliendo con el resto de requisitos, les vendría bien experimentar otro tipo de convivencia y de normas, siempre que vengan propuestos, motivadamente, por los técnicos municipales responsables de las correspondientes áreas de trabajo en materia de drogodependencia.

# Empápate para...

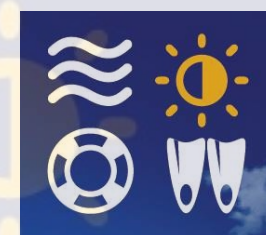
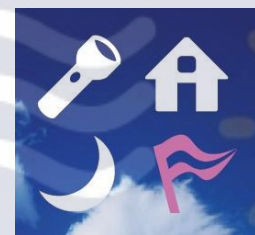
PENSAR



ENAMORAR  
Y ENREDAR

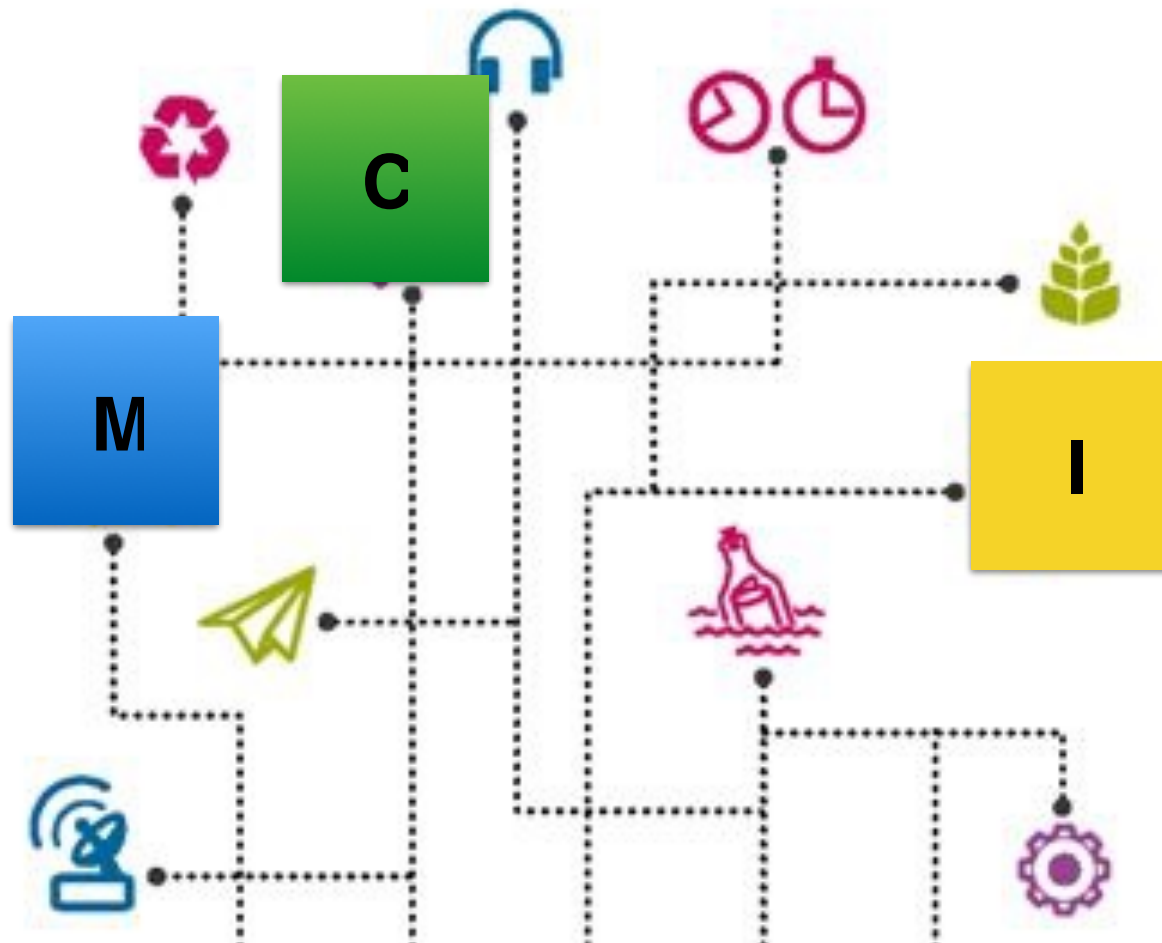


COMPARTIR



SUMAR...

**Líderes entre iguales**



**Líderes entre iguales**

**Empápate 2015**

II.2.P.3.AOTL.2.I Seleccionar, reconocer y potenciar modelos positivos saludables de empleo de uso y tiempo libre.

# Nuestro PERFIL

- Jóvenes de 14 a 30 años de edad.
- Líderes, modelos saludables:
  - Delegados de clase
  - Capitanes de equipos (clubs deportivos,...)
  - Líderes de asociaciones o colectivos juveniles
  - Líderes en opinion en redes 3.0
  - ...



Empápate para... **CONECTAR**  
desde la ***PARTICIPACION***

Empápate para...  
**CON-VIVIR**

Empápate para...  
**CONSTRUIR**





**Empápate para...**  
**CON-VIVIR**  
(JOVENES - TECNICOS)

***8 Sesiones presenciales***

(16 horas)

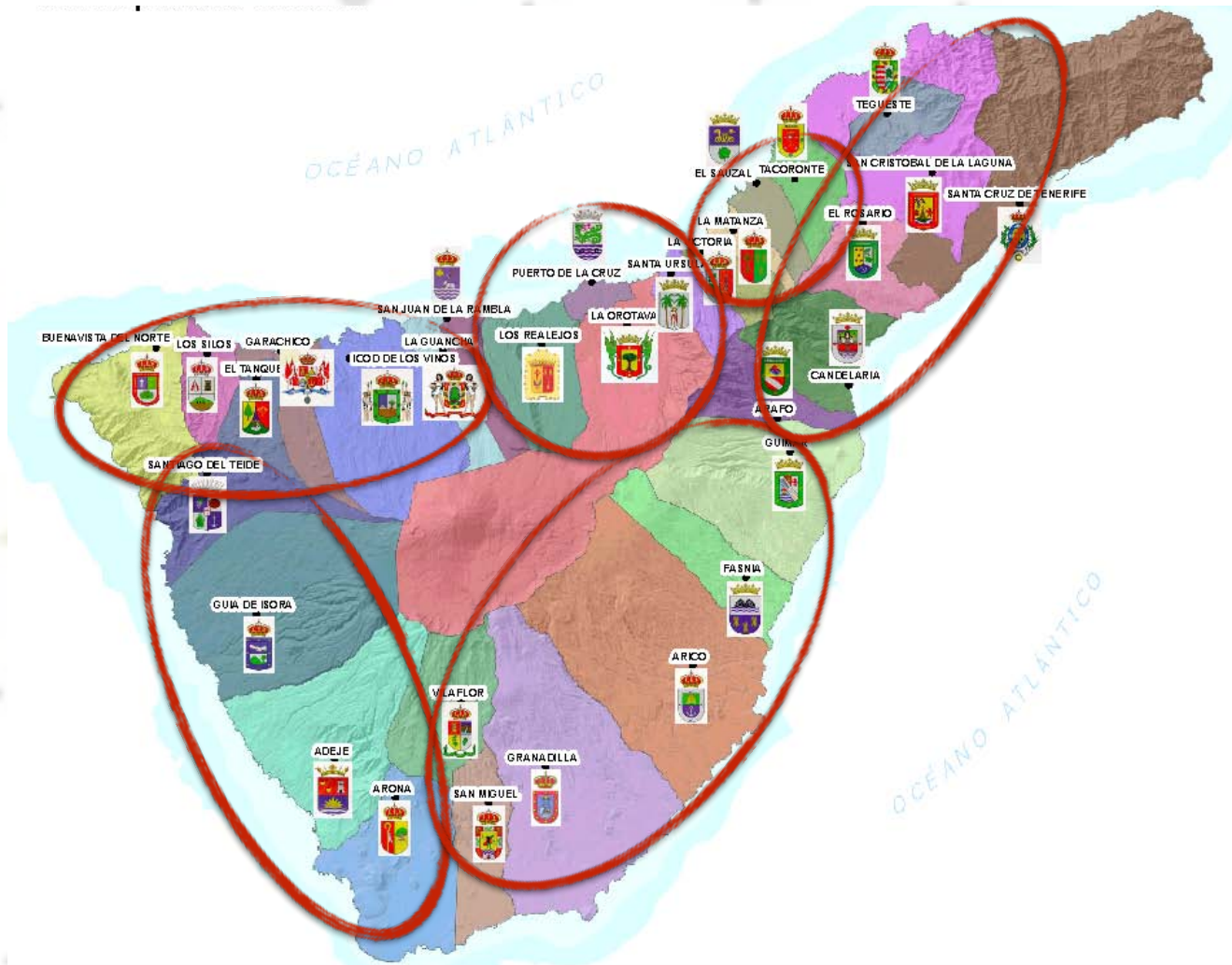
***Sesiones on-line***

(9 horas)

**PROMOTORES DE  
CONVIVENCIA**

X.8.F.2.1.I Desarrollar acciones de formación para la acción para agentes sociales de los ámbitos familiar, comunitario y ocio y tiempo libre en promoción de la salud y prevención de drogodependencias.

# ¿Donde ....?



# ¿Cuándo?

**JUEVES**

(tarde)

**VIERNES**

(tarde)

**SABADO**

(Mañana)

# Contenidos

CONTENIDOS DE LA FORMACIÓN DE EMPÁPATE 2015	
1ª sesión (2h.)	Quienes somos?
2ª sesión (2h.)	Que está pasando?
3ª sesión (2h.)	Que vamos a hacer?
4ª sesión (2h.)	Cómo lo vamos a hacer?
5ª sesión (2h.)	Preparados para la acción
6º sesión (2h.)	Acción. Este es nuestro Proyecto de Promoción para Salud
7º sesión (2h.)	Preparativos para la intervención
8º sesión	INTERVENCIÓN

# Empápate para... CONECTAR

[www.empapate.es](http://www.empapate.es)



empapate



@empapateIASS



+Empapate



# ...desde la ***PARTICIPACION*** ***entre IGUALES***

Gestión de recursos  
económicos para el diseño,  
elaboración, ejecución de  
actuaciones de promoción  
de la salud

II.2.P.4.AOTL.1.I Incorporar de manera transversal actuaciones de promoción para la salud y prevención en drogodependencias en todas las actividades de ocio y tiempo libre.



**Empápate para...**  
**CONSTRUIR**

**EL FUTURO**

# CONSTRUIR ¿dónde?

**Campamento de la  
Esperanza**  
(de 14 a 17 años)



**Albergue de Anaga**  
(de 18 a 30 años)



# **CONSTRUIR**

## **¿Cómo?**

**Desde el ocio saludable divertido...**

- **Puesta en común: Buenas Prácticas Comarcales**
- **Taller de Mediación FCS. Policía Canaria.**
- **Taller de videos. Mensajes saludables.**
- **Diseño del Empapate 2016**
- **Encuentro con jóvenes - técnicos - políticos**
- **...**

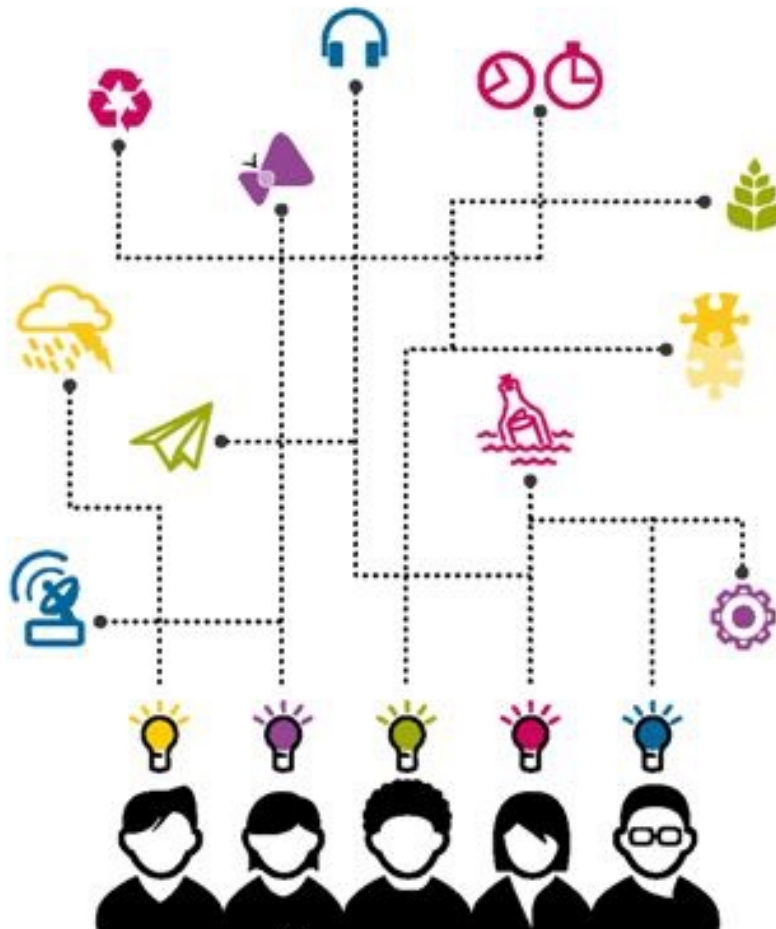
The background features a grid of dotted lines with various colorful icons scattered throughout, including a recycling symbol, a clock, a leaf, a paper airplane, a rocket, a gear, and a person. The word "NOVEDAD" is written in a bold, red, sans-serif font, slanted upwards from left to right.

**NOVEDAD**

# **NUEVA CAMPAÑA**

II.2.P.3.AMC.I Fomentar el diseño y desarrollo de campañas de información y sensibilización dirigidas a la población en general, adaptadas a la realidad de nuestra isla o municipio con presencia de protagonistas cercanos como modelos saludables

# CONCURSO DEL DISEÑO DEL CARTEL EMPAPATE 2016



**Ipad Mini**



